

經濟部產業發展署人培再充電 醫材產業製程智慧化

氣候危機在即，全球已有超過130個國家，宣布推動在2050年前達成淨零碳排，臺灣醫材製造產業必將面臨轉型壓力，為協助國內醫材產業了解國際碳排放管制最新內容與因應衝擊，經濟部產業發展署特委託本會辦理「醫材產業低碳到淨零實務操作及醫材產業製程智慧化」等課程。

課程內容結合手術治療醫材、體外診斷醫材、診斷監測醫材、輔助彌補醫材、輔具、智慧醫材等產業，邀請業界專業講師及學者講授國際間最新碳相關議題發展趨勢、生命週期評估碳盤查之方法與介紹、以及國際相關標準及外部查證程序等，並導入智慧製造概念、醫材工廠智慧化及實務經驗分享等融入課程，由多元角度的思維模式，協助國內中小企業順利升級轉型。歡迎醫療器材產業與相關產業業者踴躍報名參加。

❖日期：112年10月26日(星期四) 09:00~16:30

❖地點：集思北科大會議中心 西格瑪廳 303 會議室

❖地址：台北市大安區忠孝東路3段1號3樓(億光大樓)

❖議程：

議程表

議程表		
09:00-09:20	報到	
09:20-09:30	開場致詞	經濟部產業發展署 金屬工業研究發展中心
09:30-10:20	ESG 企業永續發展的趨勢與實踐	葉建宏經理 BSI 企業服務部
10:30-11:20	智慧製造概念解說	陳政言專案經理 金屬工業研究發展中心
11:30-12:00	經驗交流與討論	
12:00-13:30	午餐及休息	
13:30-14:20	常見智慧製造相關數位系統介紹暨智慧製造數位系統與淨零減碳之鏈結	陳政言專案經理 金屬工業研究發展中心
14:20-15:10	拒絕醫材生產浪費！精實數位化管理	楊秉翰 產品專案經理 達易智造(股)公司
15:10-16:00	智慧醫療解決方案 雅博股份有限公司製程智慧化之實務經驗分	張惠茹 副總經理 張承雍 經理 李欣蓉 IoT 產品副理

16:00-16:30

經驗交流與討論、意見調查表回收

- ※ 主辦單位保留接受報名與否之最終權利，及最終解釋、取消、終止、修改、暫停本活動之權利，
- ※ 如有未盡事宜或受疫情影響，主辦單位有權隨時補充或修正，並公佈於活動網站。

- ❖ 參訓對象：國內依法登記成立之製造業在職員工，
結訓後應配合經濟部產業發展署培訓後電訪調查。
- ❖ 培訓費用：由經濟部產業發展署全額補助
- ❖ 主辦單位：經濟部產業發展署
- ❖ 執行單位：財團法人金屬工業研究發展中心
- ❖ 協辦單位：台灣醫療暨生技器材工業同業公會



報名 QR Code

為維護您的權益，報名前請務必詳閱下列注意事項：

1. 本說明會一律採網路報名(<https://forms.gle/baygosCzTzcH1Xyj6>)，截止日為 112 年 10 月 19 日(四)，名額限制 40 人。
2. 承辦單位亦得視報名狀況隨時截止報名，並保留報名資格之最後審核權利，若您有任何疑義，請致電承辦單位確認，以維護您的權益，謝謝。
3. 承辦單位得保留變更說明會議程及講者之權利，若有任何未盡事宜，承辦單位亦保有隨時補充、說明、修改之權利。
4. 若有任何問題，請電洽(02)2995-6099 轉 20 或 heal@tmbia.org.tw 韋桂萍小姐。
5. 交通資訊：台北市大安區忠孝東路三段 1 號 億光大樓 3 樓 (197 號旁邊)
6. 查詢網址：<https://www.meeting.com.tw/ntut/location.php>
7. 會議中請全程配戴口罩，倘有發現發燒、咳嗽、呼吸急促等呼吸道症狀，請主動告知工作人員。
8. 為提倡環境永續概念，敬請學員自行攜帶環保杯。
9. 經錄取後，無故未參加者，將一律取消參加公會所有免費課程。
10. 全程參與課程學員將提供培訓證明。若有需要可向本會申請。

集思北科大會議中心 交通資訊



地址：台北市忠孝東路3段1號 億光大樓2-3樓 (197號旁邊)

電話：02-2741-7655#201~202

傳真：02-2741-8699



捷運

忠孝復興1號出口：
直走約500公尺，約8分鐘抵達



公車

正義郵局站 (走路約2分鐘)：
1813支線、1815、212、232副、232正、262(含區間車)、299、605、919、忠孝新幹線



開車

建國南北快速道路
由北往南：建國南路1段與忠孝東路3段口下匝道後左轉
由南往北：辛亥路與建國南路口下匝道直行



停車資訊

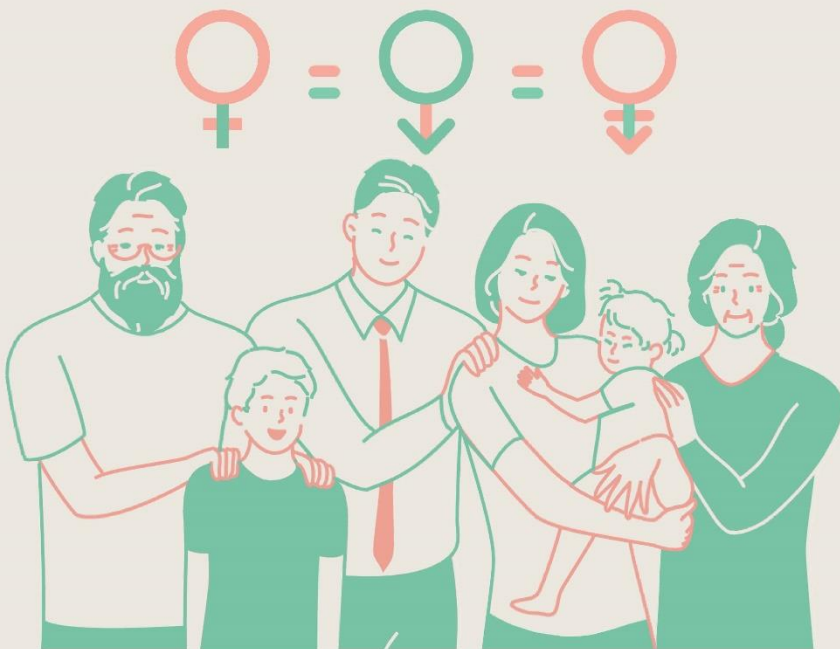
1.億光地下停車場：
建國南路一段(往建國北方向)，過忠孝東路三段即可於右手側看見停車場入口

平日: 40元/每小時

假日: 50元/每小時

*收費如有不同，依停車場現場公告為主

- 營造友善家庭職場環境 -



珍視員工價值

性別平等 · 幸福升等

讓職場員工平等發揮實力、自我實現，各種性別的受雇者均受益。

- ※ 鼓勵企業辦理聯誼會等，提供員工兼顧工作及家庭之彈性工作與休假制度，並鼓勵家庭成員分擔家務，營造友善成家環境。
- ※ 協助均衡家庭和工作之措施，如托兒設施、哺乳室、育兒津貼規定等，營造友善育兒環境。
- ※ 積極僱用因結婚、懷孕、分娩、育兒或照顧家庭而離職之再度就業者，營造友善家庭照護環境。
- ※ 鼓勵企業僱用中高齡勞工，營造高齡友善就業環境。

員工工作安穩 企業形象升等
力行家務分擔 家庭和樂升溫

▶ 員工協助方案 (EAPs)

讓員工在工作與家庭間取得平衡，提升員工生產力，組織整體受益，員工與企業「雙贏」。

▶ 工作面

- 增進員工對工作之適應、職位轉換、職涯發展、退休規劃及危機處理之輔導。
- 留住優秀的員工、減少員工後顧之憂。

▶ 生活面

- 提供員工有關財務、法律、稅務、繼承、交通事故、醫療糾紛等資訊與知識。
- 避免員工因法律糾紛帶來的心理與生活干擾。

▶ 健康面

- 提供員工情緒管理訓練、適當的身心健康管理方案、心理諮詢服務。
- 穩定員工工作情緒、紓解工作壓力、減少離職率、曠職率。

