



2019年台北國際食品加工設備暨生技/製藥機械展

# FOODTECH & BIO/PHARMATECH TAIPEI

## 參展實施規範

2018年10月12日起開放報名

台北南港展覽館2館新啟用

Asia's Super  
5-in-1 Food Expo!

同期展出

- 台北國際食品展覽會
- 台北國際包裝工業展覽會
- 台灣國際飯店暨餐飲設備用品展
- 台灣國際清真產品展



TAIPEI • TAIWAN

台灣好食錦

6月19-22日  
2019

台北南港展覽館1館、台北南港展覽館2館

[www.foodtech.com.tw](http://www.foodtech.com.tw)

For further information, please find your nearest TAITRA office online:  
<http://BRANCH.TAIWANTRADE.COM.TW>

Organizers: Taiwan External Trade Development Council Taiwan Food & Pharmaceutical Machinery Manufacturers Association



# FOODTECH & BIO/PHARMATECH TAIPEI

2019年6月19-22日



## 一、主辦單位

中華民國對外貿易發展協會

台灣食品暨製藥機械工業同業公會

## 二、展出及進出場日期

展出日期：2019年6月19至21日（星期三至星期五）上午10時至下午6時。

2019年6月22日（星期六）上午10時至下午5時。

註：為維護安全及秩序，本展禁止12歲以下之兒童入場。

	日期	備註
進場	2019年6月16至18日 (星期一至星期二)	共計3天
出場	2019年6月22日(星期六)	下午5時展覽結束後 先撤除輕型及手提展品
	2019年6月23日(星期日)	大型展品及裝潢材料出場

## 三、展出地點

台北南港展覽館 1 館雲端展場 L 區展場 (台北市南港區經貿二路 1 號)

台北南港展覽館 2 館 1 樓 Q 區展場 (台北市南港區經貿二路 2 號)

## 四、展出項目與展區規劃

### 展出項目：

食品加工暨烘焙設備及其零組件、生技/製藥加工機械及其零組件、食品/製藥/生技包裝相關設備及其零組件、CAD&CAM 分析與檢測儀器、智能自動化機器人及其組件、食品/生技整廠製造設備、飲用水及廢棄物處理與消毒設備、飲料酒品生產加工設備、加工技術及添加劑、食品調理烹飪及洗滌設備、食品容器及加工技術設備、農漁畜產品處理機械設備、冷凍倉儲設備、物流運輸設備、食品 & 咖啡 & 茶飲店設備及其相關配件。

### 展區規劃：

南港一館：食品加工設備區、媒體區

南港二館：生技/製藥機械區、相關零組件區、其他設備及檢測儀器區、媒體區

註：主辦單位將於報名時間截止後依各報名廠商攤位需求數量規劃展區，故無法在受理報名期間預告展區確切位置；廠商可選擇適合的展區，惟主辦單位保留最後調整之權利。

# FOODTECH & BIO/PHARMATECH TAIPEI

## 五、參展資格

(一) 展出本國產品者：

在我國正式註冊登記，經營相關產品之製造商或貿易商。

(二) 展出外國產品者：

1. 經政府許可進口國家或地區之外商，或其在台代理商、經銷商、分公司及辦事處。
2. 代理外商參展之本國廠商須先取得外商授權書或代理合約書等書面委託資料。

## 六、注意事項

(一) 參展廠商請自行於展覽期間(含進、出場)投保產險或竊盜險，主辦單位對參展廠商於展覽期間財物遭竊、損壞等情事不負賠償責任。

(二) 參展廠商於展覽結束後應自行或責成裝潢商將攤位裝潢材料清除完畢。

(三) 參展廠商所租攤位僅能標示報名之公司名稱，不得私自分租轉讓，或以非報名時申請之公司名稱參加展出(包括贊助廠商及子公司)。如有違反，主辦單位除立即收回轉讓之攤位，停止非報名廠商繼續展出外，並禁止轉讓者及受讓者參加本屆及下屆展覽。

(四) 主辦單位得視展品性質及廠商以往參加台北專業展或主辦單位所辦理國內外推廣活動之紀錄，決定是否接受報名參展。

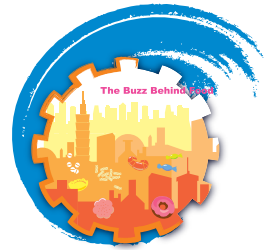
(五) 參展廠商所提供之資料，將視為爾後本展各項刊物宣傳推廣之依據，嚴禁參展廠商於展覽期間陳列產地標示不實、仿冒商標或侵犯他人專利或著作權之產品，凡於參展前或參展期間發生侵害商標、專利或著作權糾紛而涉訟中之產品，一律禁止展出。主辦單位如因此牽連涉訟或受有其他損害，參展廠商須負一切賠償或訴訟責任。

(六) 國內業者須持邀請函附名片換證入場。

(七) 非業者可於民眾開放日購票入場參觀。

(八) 其餘規定請參閱參展辦法第9頁「外貿協會台北專業展參展一般規定」。

2019年6月19-22日



## 七、宣傳計畫

### 網路行銷

建立本展展覽網站，展前以四語系電子報，發送海內外目標買主，洽邀來台採購及發佈展會最新訊息。

### 展前記者會

開幕典禮  
舞台新品發表會



### 參展廠商名錄

於展覽現場發送國外買主，展後將寄至貿協全球據點，繼續提供當年度展商曝光

### 戶外廣告

公車廣告、捷運燈箱國際機場宣傳物設置將於展覽開始前設立，吸引更多目標買主參觀。

### 國內外媒體宣傳

展前六個月於全球多家重要媒體刊登展覽訊息，展前二個月起於國內知名報紙、廣播電台及國內網路媒體刊登廣告。

# FOODTECH & BIO/PHARMATECH TAIPEI

## 八、參展費用

(一) 台北南港展覽館 1 館 ( 攤位長、寬各 3 公尺 ) :

攤位類別	攤位費 ( 含稅 )	攤位面積
面臨主走道攤位	NT\$57,000	9 平方公尺
一般攤位	NT\$51,000	9 平方公尺

(二) 台北南港展覽館二館 ( 攤位長、寬各 3 公尺 ) :

攤位類別	攤位費 ( 含稅 )	攤位面積
面臨主走道攤位	NT\$55,000	9 平方公尺
一般攤位	NT\$49,000	9 平方公尺
面臨主走道含柱攤位	NT\$40,000	約 7.5 平方公尺
一般含柱攤位	NT\$39,000	約 7.5 平方公尺

註：攤位費用不含裝潢及展示設備，僅包含空地面積及 110 伏特 500 瓦基本電力。

(三) 參展訂金：每一攤位新台幣 15,000 元，將於報名確認後以掛號通知繳交。

(四) 參展費尾款：協調會分配攤位後，將以掛號通知繳交參展費尾款。

(五) 參展廠商完成報名後，已繳的攤位費訂金及尾款，概不退還，如有退訂部份攤位，亦不得以所繳訂金抵繳其他攤位費用。

(六) 加值服務：

付費網路行銷服務備註	攤位費 ( 含稅 )
低成本高效益的網路行銷 就在展覽官方網站 1. 費用：新台幣 5,000 元 ( 含稅 ) 2. 服務內容： (1) 產品型錄於展覽官方網站曝光 (2) 產品型錄上載 50 張，並以大圖呈現，增加型錄清晰度 (3) 產品搜尋結果優先排序 (4) 三大專屬網頁版型	(1) 參展廠商可自由選擇是否申請付費宣傳行銷服務。 (2) 請於附件報名表選擇是否參加，不參加者不需付費。

2019年6月19-22日



## 九、報名手續

- (一) 報名方式：一律採通訊方式報名，報名資料請以中華郵政公司掛號郵寄「中華民國對外貿易發展協會 - 展覽業務處展覽二組收」（台北市郵政 109-770 號信箱），並於信封註明「報名 2019 年台北國際食品加工設備暨生技 / 製藥機械展」。
- (二) 報名時間：自 2018 年 10 月 12 日上午 9 時起，攤位額滿截止。報名順序以中華郵政公司各分局投郵之郵戳時間為憑，凡於 10 月 12 日上午 8~9 時投郵者，郵戳時間一律視為 2018 年 10 月 12 日上午 9 時。（如郵戳時早於 2018 年 10 月 12 日上午 9 時，恕不受理）。

註 1：投郵時請注意郵戳是否清晰，並保存「郵件收執聯」以備查考。

註 2：各郵局代辦所郵戳皆集中於當日下午時間，為避免損及權益，請勿於郵局代辦所投遞報名表。

- (三) 報名應繳證件與資料：（應繳資料未備齊者，不受理報名）

1. 報名表（請自行影印存參）。
2. 「公司或商業登記核准函」影本（取代「營利事業登記證」之文件）。
3. 參展產品型錄一份。

- (四) 資格審查：

經審查合格之廠商，須於繳款通知限期內繳納參展訂金（每一攤位參展訂金為新台幣 15,000 元），訂金一經繳納，不因任何理由退還。

## 十、攤位分配

- (一) 主辦單位將視展場容量、廠商參展記錄及展品項目核配展區及攤位數，之後將寄送參展訂金繳費單，通知報名廠商所獲分配之展區及攤位數，廠商屆時可決定是否繳交訂金參展。

- (二) 嚴禁廠商合併或轉租攤位（包含以子公司或相關企業為理由），一經查獲，違規廠商必須立即撤除合併或轉租攤位之公司名稱及 Logo，主辦單位並可視情況取消其下兩屆參展之權利。

- (三) 主辦單位將擇期以書面通知經審查合格之廠商，舉行協調會挑選攤位，挑選攤位原則如下：

1. 參展廠商依報名核配之產品區範圍內選擇攤位，同一產品區內，由參展攤位數較多者先選；攤位數相同者，以報名表郵戳時間決定先後順序；攤位數相同，郵戳時間亦相同者，則以抽籤決定先後順序。攤位一旦選定後，廠商不得向主辦單位要求更換攤位或展區。
2. 未參加協調會之廠商，如未事前以書面委託主辦單位代為圈選，則須待其他相同攤位

# FOODTECH & BIO/PHARMATECH TAIPEI

2019年6月19-22日



- 數之廠商選完後再由主辦單位代選攤位，廠商不得有異議。
3. 主辦單位有權視實際狀況調整廠商攤位位置。
  4. 如欲選擇之攤位位置旁有臨主走道含柱攤位，須連該含柱攤位一併租用。因特殊情形經主辦單位核可者不在此限。
  5. 同一參展廠商之所有攤位均應相鄰接，且不得跨越走道選攤位，圈選攤位以最大正方形為原則。
- (四) 主辦單位將依照廠商報名表勾選之展覽館進行分配，若遇任一展覽館額滿，將另行通知廠商變更展覽館或改列候補。

## 十一、退展

- (一) 參展費訂金及尾款一經繳納，無論任何理由概不退還。
- (二) 參展費訂金或尾款逾期未繳者，所訂攤位視同自動放棄。
- (三) 繳交訂金後，退展或退訂部份攤位者，所繳訂金概不退還，且不得以所繳訂金抵繳其他攤位費用。

## 十二、承辦人

外貿協會展覽處展覽二組

電話：02-2725-5200

傳真：02-2722-7324

展覽事項：黃郁茜小姐 / 分機 2646

宣傳事項：江柏珊小姐 / 分機 2674

報名事項：林宛妮小姐 / 分機 2661

電子郵件：foodtech@taitra.org.tw

報名編號：\_\_\_\_\_ 攤位編號：\_\_\_\_\_ 投郵時間：\_\_\_\_\_年\_\_\_\_\_月\_\_\_\_\_日\_\_\_\_\_時 (左方由主辦單位填寫)

※ 投郵前，請務必勾選，是否已依序附：(若報名資料缺件、偽造、變造，本會將不受理報名。)

- 報名表一式  
 參展機器產品清單 (產品為大型機器才須檢附此清單)  
 「營利事業登記證」或「公司或商業登記核准函」影本一份 (2018年本展參展商免附)  
 代理合約或授權書影本一份 (展出國外產品者)  
 參展產品型錄一份

## 報名表

- 一、本報名連同其他資料請以掛號郵件寄至外貿協會，廠商請自行影印留存。  
 二、本表資料將列印於參展廠商名錄 (Official Directory) 供買主參考，請以打字或正楷填寫，以確保權益。  
 三、報名表資料如有異動者，請於廠商協調會前以書面資料函知本會，逾期恕不受理。

營利事業統一編號：\_\_\_\_\_ 品牌名稱：(中) \_\_\_\_\_ (英) \_\_\_\_\_

公司名稱：(中) \_\_\_\_\_  
 (英) \_\_\_\_\_

公司簡稱：(中) \_\_\_\_\_ (英) \_\_\_\_\_

(部分大會資料限於版面，所列出之名稱，中文勿超過 6 個字，英文含空格勿超過 12 字元，如此項未填，由主辦單位決定。)

通訊地址：(中)  \_\_\_\_\_  
 (英) \_\_\_\_\_

電話：( ) \_\_\_\_\_ 傳真：( ) \_\_\_\_\_

公司網站網址：\_\_\_\_\_ E-mail：\_\_\_\_\_

參展聯絡人：(中) \_\_\_\_\_ (英) \_\_\_\_\_ E-mail：\_\_\_\_\_

電話：( ) \_\_\_\_\_ 分機：\_\_\_\_\_ 行動電話：\_\_\_\_\_

(以上資料供參展聯繫用，如更換承辦人，敬請通知主辦單位)

業務聯絡人：(中) \_\_\_\_\_ (英) \_\_\_\_\_ E-mail：\_\_\_\_\_

參展產品：(請按附表之新版產品代碼表填列六位數之代碼，最多八項)

- |          |          |          |          |
|----------|----------|----------|----------|
| 1. _____ | 2. _____ | 3. _____ | 4. _____ |
| 5. _____ | 6. _____ | 7. _____ | 8. _____ |

(若無產品代碼請以中、英文對照書寫)：

如展出國外產品，請寫下列各欄：

代理國外廠商名稱	國名	產品項目

經營類別： 製造商  出口商  進口商  代理商/經銷商  其他 (請說明：\_\_\_\_\_)

申請展出場地區域：→ 台北南港展覽館 1 館  食品加工設備區  媒體區  
 (限勾選一區)

→ 台北南港展覽館 2 館  生技/製藥機械及相關零組件區  
 其他設備及檢測儀器區  媒體區

※ 申請攤位數 \_\_\_\_\_ 個。(展場均為空地，不含裝潢、隔間、地毯及展示設備)。

※ 本公司  是  否 申請付費網路行銷服務 (費用 NT\$5,000)。

本公司承諾遵守本展參展實施規範、參展一般規範、展場裝潢作業一般規範上所列各項條文。如有違反將立即改善，否則願意接受下兩屆不得參加本展之規定。

此 致  
 中華民國對外貿易發展協會

負責人印鑑章：

公司印鑑章：

填表人簽章：

中華民國 \_\_\_\_\_ 年 \_\_\_\_\_ 月 \_\_\_\_\_ 日

以上個人資料僅供本會 107-111 年度辦理展覽或貿易推廣相關活動，透過電話、郵件等通訊方式與提供資料之個人聯繫接洽用。提供資料之個人可就其個人資料：1. 查詢或請求閱覽。2. 請求製給複製本。3. 請求補充或更正。4. 請求停止蒐集、處理或利用。5. 請求刪除。如欲行使以上權利可逕洽本會展覽主辦單位。



**參展 ( 機器 ) 產品清單**

公司名稱：		聯絡人：		電話：(      )		分機：	
展品名稱 (中英文)	展品製造工廠		安裝後尺寸(公尺) (非機器產品此欄免填)			安裝後 重量 (噸)	備註
	公司名稱	國別	正面	深度	高度		
備註	公司印鑑章：		附註	(1) 展出之產品須與本清單相符，否則主辦單位將拒絕與展出主題不符之展品進場。			
	負責人印鑑章：			(2) 參展廠商必須據實填寫展品清單，詳列參展機器名稱、尺寸、重量等資料，供主辦單位審核，如有展品重量超過展場地板承載重量或填寫不實，主辦單位將拒絕該項機器展出。			
	中華民國      年      月      日			(3) 南港展覽館雲端展場地板載重上限為 2 公噸 / 平方公尺；南港展覽館 2 館 1 樓展場地板載重上限為 5 公噸 / 平方公尺。			
				(4) 本表資料專供主辦單位作為攤位安排之用，任何因填寫不實之資料而發生之意外，由填表廠商負全部責任。			

本表如不敷填寫，請自行影印續填。

## 外貿協會台北專業展參展一般規範 (南港展覽館)

參展廠商須嚴格遵守「台北專業展參展一般規定」，違規者除當場停止其展出外，將禁止參加下兩屆展覽。

### (一) 一般事項 (如有洽詢，請電 02-2725-5200 轉外貿協會展覽業務處展覽二組)

1. 展品需符合展出主題：參展廠商所展示之產品，必須與本展主題有關，否則不得展出。如有矇混報名進場展出者，一經發現除立即停止其展出外，所收費用概不退還並禁止其參加下兩屆展覽。

2. 嚴禁展示侵害他人智慧財產權之產品：為保護智慧財產權，本展覽嚴禁展示侵害他人專利權、商標權、著作權、營業秘密等智慧財產權之產品。

參展廠商如明知其參展產品業經法院判決確定有侵害他人智慧財產權之情事，而仍予以陳列時，一經發覺，本會除立即停止其全部產品之展出及沒收其所繳參展費用外，並得於下兩屆禁止其參加本項展覽。

參展廠商於參展期間若遭人檢舉展示之產品有侵害他人智慧財產權之情事，且檢舉人符合下列條件之一者，本會將立即停止該項產品之展出：

(1) 經法院一審判決確屬智慧財產權受侵害者。

(2) 經著作權審議及調解委員會調解認定確屬著作權受侵害者。

(3) 將可能侵害專利權之標的物送請專業機構鑑定，取得鑑定報告，且事先或同時通知可能侵害之製造商、進口商或代理商，請求排除侵害者。

未踐行前述排除侵害通知，但已事先採取權利救濟程序，或已盡合理可能之注意義務，或通知已屬客觀不能，或有具體事證足認應受通知人已知悉侵權爭議之情形，視為已踐行排除侵害通知之程序。本會如因此牽連涉訟或受有其他損害，參展廠商須負一切賠償責任。

3. 嚴禁展示有違民法、消費者保護法、公平交易法、商品標示法、商品檢驗法、食品衛生管理法等相關法令之產品。本會如因此牽連涉訟或受有其他損害，參展廠商須負一切賠償責任。

4. 展覽日期及地點之變更：主辦單位保留變更展出日期及地點之權，如因天災或其他不可抗力而須變更展覽日期或地點，主辦單位已收之費用概不退還，亦不負其他賠償責任。

5. 退展：參展費一經繳交，概不退還。

6. 攤位轉讓：參展廠商所租攤位，不得私自分租轉讓或以非報名時申請之公司名稱 (包括贊助廠商名稱、子公司名稱、分公司名稱) 參加展出。如有違反，主辦單位除立即收回轉讓之攤位，停止非報名廠商繼續展出外，並禁止轉讓者及受讓者參加下兩屆展覽。

7. 展出：參展廠商在展覽期間不得製造 85 分貝以上之噪音，因示範、操作展品而產生煙霧、廢氣、灰塵、惡臭及刺激性氣體與揮發性有機化學溶劑汙染物等，須自備汙染處理設備，立即妥善處理，不得影響附近攤位及現場展出，否則主辦單位得禁止現場示範操作或立即終止展出。

8. 攝錄影：展出之產品如不願讓參觀者拍照或錄影，請自行加設「請勿拍照」或「請勿攝錄影」中英文標示牌，惟對持有主辦單位所發記者證 (PRESS) 者，請儘量配合以利宣傳工作之進行。

9. 填寫廠商意見調查表：填寫「廠商意見調查表」交主辦單位作為檢討改進之用。

### (二) 展場裝潢：請參閱南港展覽館展場裝潢作業一般規定。(如有洽詢，請電 (02)2725-5200 轉本會展覽業務處設計組)

### (三) 展場設施：請參閱南港展覽館展場裝潢作業一般規定。(如有洽詢，請電 (02)2788-2986 轉本會南港展覽中心工程服務組)

### (四) 展覽場秩序：(如有洽詢，請電 02-2788-2986 轉外貿協會南港展覽館場地管理組)

1. 展出期間展場開放時間：展出首日可於 9 時入場，加強攤位之整理與美化，其餘展出日每天須於 9 時 30 分進場，各就攤位，俾能於 10 時正準時開放。中午展覽照常開放。

2. 展示範圍：參展廠商之展示範圍僅限於各自攤位內，不得在攤位以外地區如公共設施、走道或牆柱上陳列商品或張貼任何宣傳物品或分發型錄、出版品、紀念品等宣傳資料。如有違反，主辦單位得強制清除。

3. 禁止項目：

(1) 凡易爆、易燃及其他危險物品、違禁品禁止攜入展場；如經發現，主辦單位得強制予以搬離展場，由參展廠商負擔一切費用及責任。

(2) 本大樓禁止抽煙及隨地吐檳榔，如有違反，主辦單位將按照相關之法令規定執行。

4. 安全及保險：

(1) 展覽期間 (包括展前佈置及展後拆除期間) 外貿協會管理人員負責管制展場入口，維持人員及展品進出展場公共秩序，惟參展廠商對其展品裝潢物料及工程設施均應自行派人照料，貴重展品請聘僱警衛加強保全，如有遺失或毀損，主辦單位不負賠償責任。

(2) 參展廠商自展品及裝潢品運至展場起，至展覽結束運離展場止，必需自行投保火險、竊盜險、水

漬險及公共意外責任險(包括天然災害附加險,如颱風、地震、洪水、豪雨及其他天然災害等);任何展品及裝潢品於上述期間在展出場地遺失或毀損,主辦單位不負賠償責任。

- (3) 參展廠商攤位上之設施、物品及展覽品在展覽期間(包括展前佈置及展後拆除期間)因設置、操作、保養或管理不當或疏忽致其工作人員或第三人遭受傷亡或財物損失,應由引起傷亡損失事故之參展廠商自負一切賠償及法律責任。
- (4) 參展廠商應注意展場消防安全,如因攤位之設計、施工及電器使用不當等情事而發生火災,罰款新台幣 10 萬元,並需負相關法律責任及賠償一切損失。

#### 5. 車輛進場管理:

- (1) 為保障南港展覽館之結構體及地板安全,進出展場車輛之車身總重在 20 公噸(以車身或行車執照載明者為準)以上者,應於入場兩週前向本會南港展覽中心場地管理組提出申請。
  - (2) 展品佈置及撤除時間小客車不得駛入,限貨車進場並應遵守規定路線行駛,且儘速離場,以免阻塞交通,妨害整體工作。每一參展廠商進場車輛以一輛為限,主辦單位將於車輛進場時登記進場時間、車號、貨主攤位、負責人,貨車進場時,應於入口處繳交進場保證金新台幣壹仟元(不得以未帶錢或帶不足為藉口),在一小時內出場者,保證金原數退還,逾時出場者,自入場時起算,每小時以新台幣兩百元計收。
6. 禁止零售及提前撤離:展出期間第一至第三天禁止在展場內零售。如有違反,主辦單位除得強制停止繼續展出外,並禁止其兩年內參加本項展覽。所有展品必須展至最後一日下午 5 時止,不得提前收拾或撤離會場。展出期間前 3 日為上午 10 時至下午 6 時,最後 1 日上午 10 時至下午 5 時,不得再將展品攜入或攜出展場,惟輕便隨身物品不在此限,需要補充展品者,可於展出首日上午 9 時至上午 10 時,或其餘展出日每天上午 9 時 30 分至上午 10 時為之。
  7. 憑證進出場:參展廠商應於展品進場時向服務台領取識別證,展出期間必須佩戴進入展場,請勿出借本展任何證件,否則本會有權沒收該證件。
  8. 花籃之處理:為維護展場內外環境之整潔與安全,所有花圈、花籃禁止攜入場內,應放置在展館外緣牆邊。
  9. 孩童禁止進入展場:展覽會期間除另有規定外,禁止 12 歲以下或身高 150 公分以下之兒童或嬰孩入場,以維護安全及秩序。
  10. 除主辦單位外,任何人不得於公共區域散發傳單型錄或出版品,從事推廣活動或置放公司或私人物品。
  11. 妨害展覽秩序之處罰:展覽期間(含進出場),參展廠商如因債務、個人恩怨或其他私人糾紛,導致他人至其攤位或展場內外鬧事或進行抗議因而影響展覽之秩序或形象,而該參展廠商又不能有效處理時,主辦單位有權終止其展出,所繳費用概不退還;主辦單位如因此牽連涉訟或受有他損害,該參展廠商並須負一切賠償責任。

#### (五) 攤位內設置音響設備一般管理規定:

1. 參展廠商欲於攤位內設置輸出功率大於 20 瓦特之音響設備時,必須於展前向外貿協會提申請。
2. 申請設置音響經外貿協會同意後,必須繳交新台幣 5 萬元之保證金,未繳保證金者,將不供應攤位之電力。
3. 凡未申請者,經查獲必須補填申請書切結書,並加倍繳付保證金新台幣 10 萬元。未完成此程序之前,將停止供應攤位之電力。
4. 喇叭設備應面向自己攤位內場,並應有俯角,避免音量向外擴散,製造噪音。
5. 主辦單位成立稽查小組,隨時管制及取締場內噪音。
6. 參展廠商應繳交保證金新台幣 5 萬元,稽查小組將視違規情況分三階段處理:第一次違犯:現場測量放音量若超過 85 分貝,當場口頭警告後開立告發單,並註明第二次違犯將沒收新台幣 5 萬元保證金。第二次違犯:現場測量放音量若超過 85 分貝,當場開立告發單後並逕行沒收上述保證金,並註明第三次違犯將立即停止攤位電力之供應。第三次違犯:現場測量放音量若超過 85 分貝,除當場開立告發單外,並立即停止攤位電力之供應。
7. 音量測量方法:分貝計置於離地面或樓板 1.2 至 1.5 公尺之間,接近人耳高度;測量地點以擴音設施音源水平距離 3 公尺之位置測定。
8. 參展廠商如未違犯上述規定,外貿協會將於展後無息退還是項保證金。

(六) 違規處理:參展廠商如違反本規定,經主辦單位勸告無效或情況急迫無從勸告時,主辦單位將立即停止水、電之供應及採停止展出之措施,並禁止其參加下兩屆展覽。

(七) 本規定如有未盡事宜,主辦單位得隨時修訂之。

# 參展產品代碼表

## EXHIBIT PROFILE

### 食品加工機械 / 整廠設備

### Food Processing Machinery & Turn-key Industrial Plant

產品代號	中文 / 英文名稱
610410	鍋爐 Boiler
610420	工業用爐 Industrial Furnace
610430	熱煤油加熱爐 Oil Heater
611010	壓縮機 Compressor
611020	送排風機 Blower & Ventilator
611205	冷凍設備 Refrigerating Plant
611210	大型冷凍冷藏庫 Cold Storage Plant
611215	解凍設備 Defrost Equipment
611220	製冰機 Ice Making Machine
611235	鹽水浸漬機 Brine Freezer
611240	空調設備 Air Conditioning Equipment
611255	冷卻機械 Cooling Machine
612660	乾燥機 Curing Machine
613802	釜 Cooker
613804	食品機械烤箱 Commercial Bakery Oven
613806	食物處理乾燥機 Food Processing Dryer
613808	食品殺菌機 Food Sterilizer
613810	發酵設備 Fermentation Equipment
613812	萃取濃縮機 Extraction & Concentration Machine
613814	製粉機 Powder Making Machine
613816	篩粉機 Vibro Separator & Filter
613818	麵粉機械 Flour Machine
613820	糖粉機 Sugar Powder Making Machine
613822	烘焙機械 Bakery Machine
613824	糕餅麵包製造機 Pastry Making Machine
613826	糖果製造機 Candy Making Machine
613828	休閒食品製造機械 Snacks Making Machine
613830	脫水食品機械 Dehydrated Food Making Machine
613832	罐頭食品製造機械 Canned Food Making Machine
613834	中式食品製造機 Chinese Food Making Machine

613836	餐飲機械 Fast Food & Beverage Machinery
613838	打碎機 Crushing Machine
613840	切肉機及碎肉機 Meat Chopper & Slicer
613842	絞肉機 Meat Grinder
613844	魚肉處理機器 Fish & Meat Processing Machine
613846	削皮機 Peeling Machine
613848	切菜機 Vegetable Cutting Machine
613850	包餡機 Encrusting Machine
613852	洗選蛋機 Egg Washing & Sorting Machine
613854	油炸機 Frying Machine
613856	燒烤機 Roasting Machine
613858	米麵製造機 Rice & Noodle Making Machine
613860	製調味料機 Sauces Making Machine
613862	食用油製造機 Edible Oil Making Machine
613864	釀造機 Distillery & Brewery Machine
613866	製酒機械 Alcohol Production Machine
613868	乳品製造機械 Dairy Product Making Machine
613870	製茶機 Tea Processing Machine
613872	果汁製造機械 Juice Making Machine
613874	碳酸飲料機械 Carbonate Beverage Processing Machine
613876	飲料過濾機 Beverage Filter
613878	礦泉水製造機械 Mineral Water Production Machine
613880	飲水處理工程 Drinking Water Treatment Machine
613882	自動販賣機 Vending Machine
613884	洗碗機 Dish Washing Machine
613899	其他食品及飲料機械 Other Food & Beverage Machinery
613810	發酵設備 Fermentation Equipment

### 智能自動化機器人及其零組件

### Industrial Automatic Equipment

產品代號	中文名稱 / 英文名稱
618005	機器人 Robot
618010	機械手臂 Robotic Arm

### 食品 / 製藥 / 生技包裝機械

### Food Packaging Machine

產品代號	中文 / 英文名稱
615002	真空包裝機 Vacuum Packing Machine
615006	滅菌包自動封包機 Medical & Surgical Packaging Machine
615016	充填機 Filling Machine
615018	封口機 Sealing Machine
615044	計數、分類及檢驗機械 Counting, Sorting & Checking Machine
615046	自動計重包裝機 Automatic Weighing & Packing Machine
615048	食物充填 / 包裝機 Food Filling / Packaging Machine
615056	裝罐機械 Canning Machine

## 廢棄物處理 / 消毒設備 Garbage Disposal & Sanitation Equipment

產品代號	中文 / 英文名稱
615042	洗瓶機 Bottle Washer
619010	廢水處理機械 Waste Water Treatment Machine
619020	垃圾處理機械 Garbage Treatment Machine
619030	過濾機械 Filtration Machine
619040	廢氣處理設備 Waste Gas Treatment Machine
619050	廢油處理機械 Waste Oil Treatment Machine
619060	油霧回收機 Oil Mist Collector
619070	集塵機械 Dust Collecting Machine

## 機械零件 Mechanical Parts

產品代號	中文 / 英文名稱
593095	螺帽 Nut
6215	管件 Pipe Fittings
621510	接頭 Pipe Coupling
621520	法蘭 Flange

## 零組件 Pumps & Motor

產品代號	中文 / 英文名稱
531530	潤滑油 Lubricant
6108	泵浦 Pumps
610810	真空泵 Vacuum Pump
6304	馬達 Electric Motor
630410	直流馬達 DC Motor
630430	交流馬達 AC Motor

630499 其他馬達  
Other Electric Motor

## 食品調理烹飪設備 Kitchen Appliances

產品代號	中文 / 英文名稱
654005	瓦斯爐 / 爐具 Ranges
654035	咖啡機及磨豆機 Coffee Maker & Grinder
654040	果菜汁機 Juicer & Blender
654045	食品調理機 Food Processor
654050	食物攪拌機 Food Mixer
654060	製麵包機及點心機 Bread & Snack Maker
655010	飲水機 Water Dispenser
655020	淨水器及濾心 Water Filter & Filter Cartridge
658035	飲水及淨水設備零件 Water Treatment Appliance Parts
783025	蒸籠及蒸鍋 Food Steamer

## 生技 / 製藥機械 Pharmaceuticals Processing Machinery

產品代號	中文 / 英文名稱
613602	化工儲存設備 Chemical Storage Equipment
613603	反應裝置 Chemical Reactor
613606	化工攪拌機 Chemical Mixer
613608	遠心分離機 Centrifugal Separator
613610	珠磨機 Bead Mill
613612	三滾筒機 Three Roll Mill
613616	化工脫水機 Chemical Extractor
613618	化工過濾機 Chemical Filter
613620	化工磨粉機 Chemical Miller
613622	造粒機 Granulator
613624	捏合機 Kneader
613626	篩粉機 Powder Sifter
613628	震篩機 Vibration Powder Sifter
613630	乳化機 Emulsifying Machine
613632	蒸發器 Vaporizer
613634	分離機與篩選機 Separator
613636	醱酵裝置 Fermentor
613642	溶劑回收設備 Solvent Recycle Equipment
613886	製藥機械 Pharmaceutical Machine

615034	軟體充填封尾機 Flexible Tube Filling & Welding Equipment
615050	標籤機 Labeling Machines
615265	無塵室相關設備 Clean Room Equipment
615660	超微粉碎機 Pulverizer
615870	輸送機 Conveyor
743045	消毒滅菌設備 Sterilization Equipment

## 檢測 / 分析儀器

### Measurement & Analysis Instrument

產品代號	中文 / 英文名稱
6358	感測器 Sensors
7510	重量測量儀器 Weighing Scales
7515	流量及液位測量儀器 Flow & Level Measuring Instruments
7520	壓力及溫度測量儀器 Pressure & Temperature Measuring Instruments
7525	物理測量儀器 Physical Measuring Instruments
7540	分析儀器 Analyzer
7545	測試儀器 Testing Equipment

## 媒體

### Media

產品代號	中文 / 英文名稱
850535	廣告及公關服務 Advertising & Public Relations (PR)
851005	傳播服務 Mass Media Services
851010	出版服務 Publishing Services
856505	會議服務 Conferencing Services
856510	展覽服務 Exhibition Services



經貿二路62巷 Lane 62, Jingmao 2nd Rd.



# 台北南港展覽館2館

TAIPEI NANGANG EXHIBITION CENTER, HALL 2

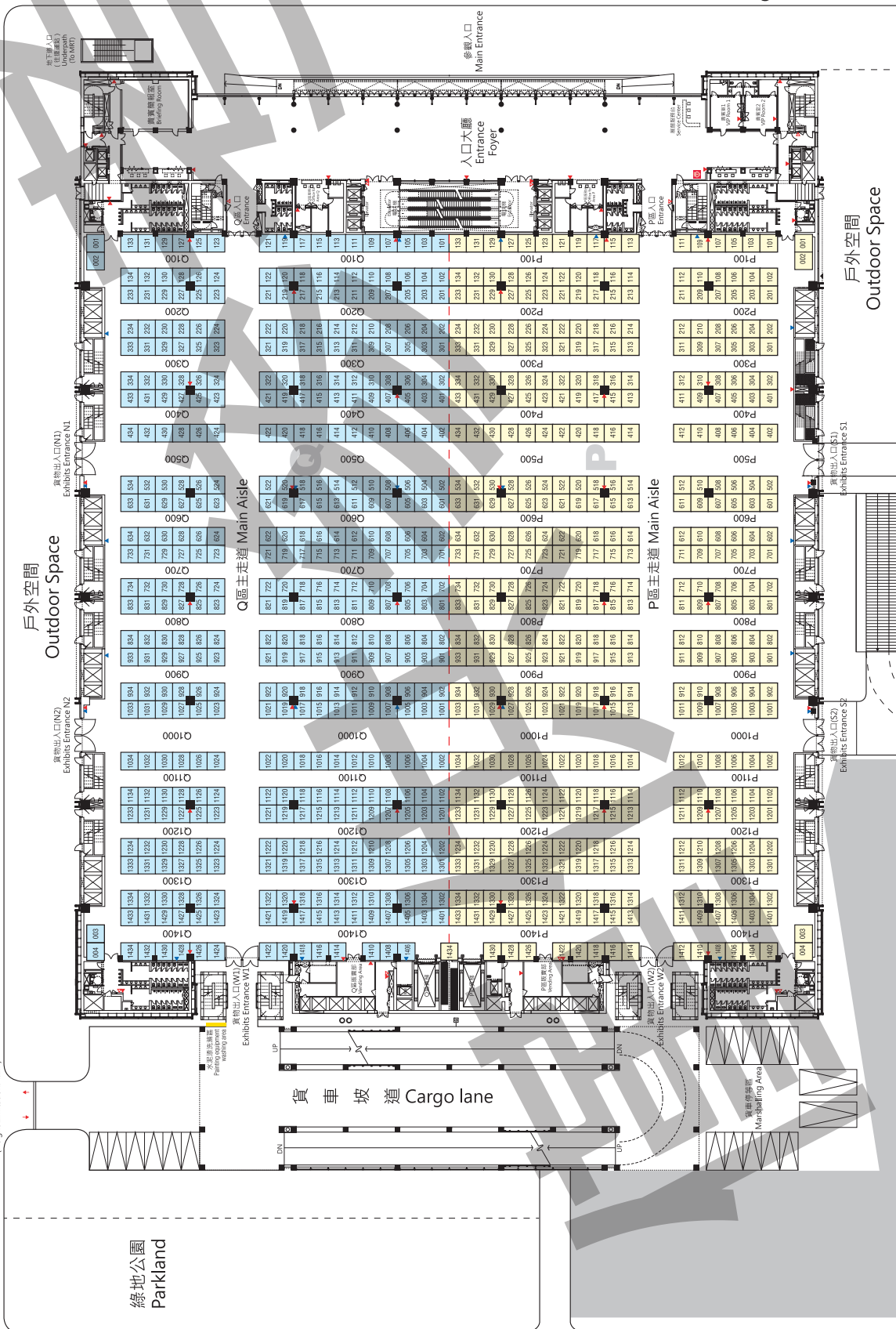
## 一樓 Floor Plan

- 樓地板動重 Floor Load: 5.000kg/m<sup>2</sup>
- 展場高度 Ceiling Height: 12m
- 貨品出入口尺寸 Exhibits Entrance: 4.6x4.8m(H)
- 區區 Area A
- 區區 Area B
- Booth Size: 3x3m, 443 Units (7,560m<sup>2</sup>)
- Booth Size: 3x3m, 444 Units (7,560m<sup>2</sup>)
- 全區 Area (A+B) = 887 Units

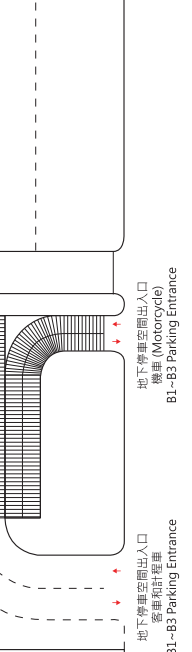
- 區區分界線
- Dotted Line (Indicates different areas)
- 柱 Pillar Size: 1.5x1.5m
- 消防栓 (含火警綜合盤) Fire Hydrant
- 火警綜合盤 Fire Alarm Panel
- 滅水器 Fire Extinguisher
- 水泥漆洗滌區 Painting equipment washing area
- 自動灑水滅火器 Fire Sprinkler

- 火警警燈, 滅水器, 消防栓, 電箱, 灑水開關, CO/CO2偵測器及避難方向指示燈  
Fire alarm panel, fire extinguisher, fire hydrant, power supply panel, sprinkler switch, CO/CO2 sensor and all signs of the hall should not be covered.
- 實際位置依現場為準。  
Location of devices and facilities should be confirmed on site.

經貿二路 Jingmao 2<sup>nd</sup> Rd.



- 本圖為標準位圖，僅供參考。  
This floor plan is for reference only, show organizer may vary in dimension and composition.
- 主辦單位所自行規劃之攤位圖，請先至外貿協會核定。  
Show organizer must submit planned floor map to TAIFRA for prior consent.
- 一樓展場包柱位置及詳細尺寸，請詳閱本冊或至台北南港展覽館官方網站(www.taiwanangang2.com.tw)「表單下載」處，詳閱「1樓攤位圖柱示意图」。  
For locations and description of pillars on each floor, refer to the show manual or visit www.taiwanangang2.com.tw to download the specifications for these booths and pillars.
- 行李寄放室由展會單位自行規劃提供。  
Luggage storage is only provided upon the arrangements of each show organizer.



南港路一段 Sec.1, Nangang Rd.

Sanchong Rd.

住宅區 Residential Zone

綠地公園 Parkland

貨車坡道 Cargo lane

Marching Aisle

